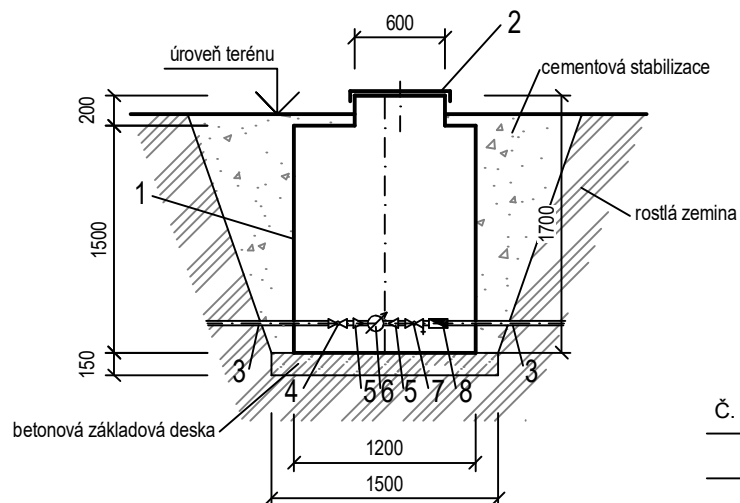
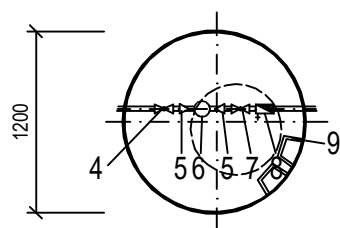


VODOMĚRNÁ ŠACHTA

Řez



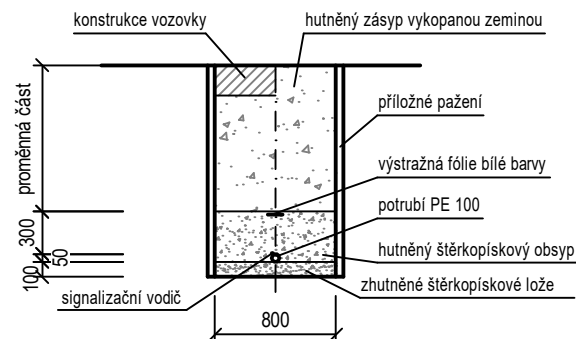
Půdorys



- 1 plastová vodoměrná šachta DN 1200
- 2 plastový poklop
- 3 potrubí PE 100 50x4,6 SDR 11
- 4 kulový kohout DN 40
- 5 převlečná matice
- 6 vodoměr DN 25, Qn=4,0 m3/hod
- 7 kulový kohout DN 40 s vypouštěním
- 8 zpětná klapka DN 40
- 9 plastová stupadla

VZOROVÝ PŘÍČNÝ ŘEZ ULOŽENÍ POTRUBÍ

Vodovodní potrubí



Č. REVIZE	DATUM	POPIS ZMĚNY	VYPRACOVAL
00	22.4.2025	ČISTOPIS	ING. PAVEL SCHNEIDER

ODPOVĚDNÝ PROJEKTANT	ING. PETR PICMAUS		GENERÁLNÍ PROJEKTANT:	
HLAVNÍ ARCHITEKT	ING. ARCH. DAVID JÍŘIČEK		BS projekt architektonická a projekční kancelář s.r.o.	
KRESLIL	MGR. TOMÁŠ KYSILKA		Nám. Míru 30/16, 276 01 Mělník	
KONTROLOVAL	ING. PAVEL SCHNEIDER		email: info@bsprojekt.cz	
STAVEBNÍK	PARDUBICKÝ KRAJ KOMENSKÉHO NÁMĚSTÍ 125, PARDUBICE		tel.: 721378100 www.bsprojekt.cz	
NÁZEV STAVBY	KOMUNITNÍ DŮM SOCIÁLNÍ SLUŽBY DOMOVA NA CESTĚ - HLINSKO		ZPRACOVATEL ČÁSTI:	
			AquaKlimax s.r.o.	
			Husova 21/13, 460 01 Liberec 1	
			e-mail: info@aquaklimax.cz	
MÍSTO STAVBY	HLINSKO P.Č. 3737/3, 3737/2 A 673/30 K.Ú. HLINSKO V ČECHÁCH	DATUM	04/2025	
STAVEBNÍ OBJEKTY	IO.02 VODOVODNÍ PŘÍPOJKA	FORMÁT	A4	
ČÁST	D - DOKUMENTACE OBJEKTŮ	STUPEŇ PD	DPS	
OBSAH	VODOMĚRNÁ ŠACHTA, ULOŽENÍ POTRUBÍ		MĚŘÍTKO 1:50	Č. VÝKRESU 3